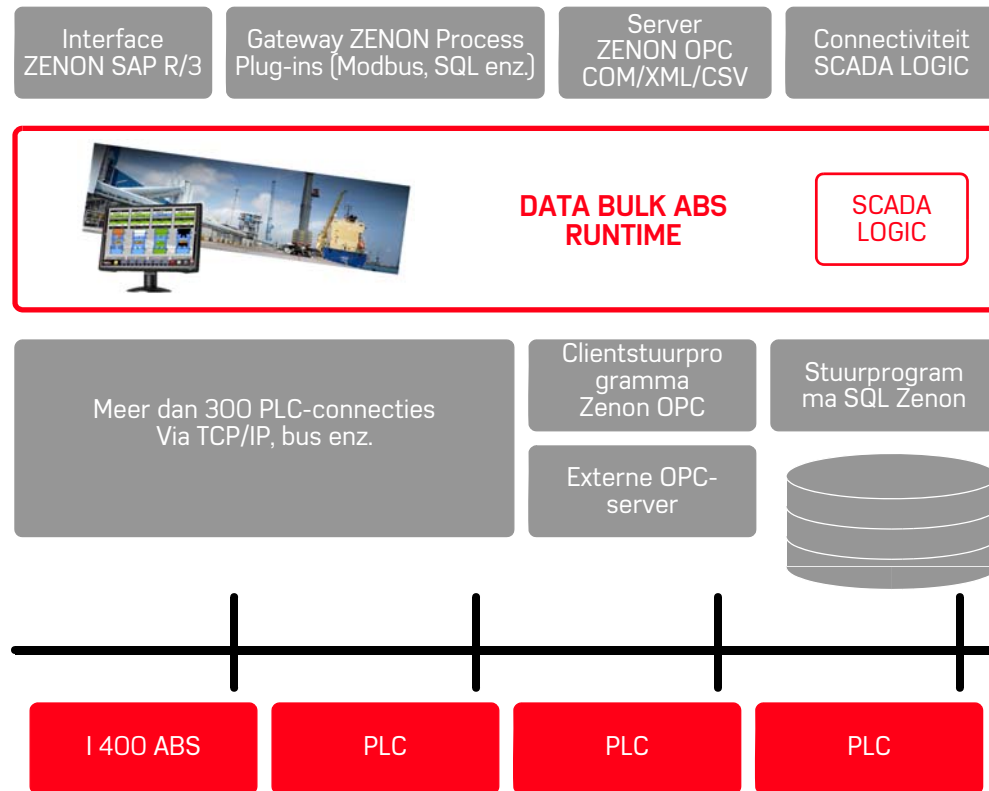


Communicatie

In een controlesysteem is de communicatie een essentiële functie, omdat de overdracht van te verwerken gegevens op een betrouwbare manier moet gebeuren.

Dankzij het aanzienlijke aantal communicatieopties en -functies, zowel eenvoudig als complex, is het supervisiesysteem DATA BULK ABS zeer efficiënt en productief en levert het uitstekende prestaties.



Het programma Zenon, waarvan het ontwerp is gericht op een geïntegreerd netwerk, heeft meer dan 300 geïntegreerde standaard communicatieprotocollen en interfaces, zoals OPC DA, OPC UA, SQL, ODBC, SNMP, Modbus RTU/TCP enzovoort.

Deze software zorgt voor een snelle en effectieve connectie met alle hardware en software. Zo hebben gebruikers alle vrijheid om te kiezen welke hardware ze willen gebruiken en integreren in hun productiesysteem.

Zenon garandeert dat alle relevante data continu beschikbaar is en wordt verspreid binnen het hele netwerk.

Uw specialist

Afbeeldingen onder voorbehoud. Precia-Molen heeft het recht om de beschrijvingen van het materiaal in deze brochure te allen tijde naar eigen inzicht aan te passen.

Hoofdkantoor en fabriek PRECIA-MOLEN
 BP 106 - 07000 Privas - Frankrijk
 Tel. 33 (0) 475 664 600
 Fax 33 (0) 475 664 330
 E-MAIL webmaster@preciamolen.com

HR: 386 620 165 RCS Aubenas



Programma DATA BULK ABS Supervisie voor bunkerwegers

**PRECIA
MOLEN™**
WORLDWIDE WEIGHING



Algemene beschrijving

DATA BULK ABS software is een applicatie voor pc's, bestemd voor bunkerwegers. Het regelt de supervisie van de -operaties die geautomatiseerd en gecontroleerd worden door de weegindicatoren van onze range I 400 en I 410 ABS.

Operaties die uitgevoerd moeten worden op 1 tot 8 weegschalen,* kunnen voorgeprogrammeerd en gestart worden vanaf een pc met de supervisie DATA BULK ABS software. Bijvoorbeeld:

- beladen van vrachtwagens, wagons, lichters, zeeschepen ...
- lossen,
- product transfer tussen silo's of cellen voor ventilatie van granen

Alle soorten bunkerwegers kunnen aangesloten worden op het supervisiesysteem en is geschikt voor de verwerking van zeer uiteenlopende producten en volumes.

Met deze software kan de data van alle verrichte operaties ingevoerd, verwerkt en opgeslagen worden. Ook kunnen rapporten zoals pakbonnen, geprint worden via een lokale printer of printer die is aangesloten op het netwerk van de locatie.

Alle data kunnen gedeeld worden met het IT systeem van het bedrijf.

* Standaard. Neem bij een groter aantal weegschalen contact met ons op.

Minimale configuratie

De minimale configuratie van de supervisie unit waar de applicatie DATA BULK ABS zal worden gebruikt, is als volgt:

- ▼ Besturingssysteem..... Windows 7**
- ▼ Microprocessor Dual Core
- ▼ RAM-geheugen 2 GB
- ▼ Vrije ruimte HDD 2 GB
- ▼ Monitor:
 - Formaat 22"
 - Resolutie 1920 x 1080
- ▼ Ethernetpoorten:
 - 1 poort voor het automatiseringsnetwerk van de bunkerwegers
 - 1 poort voor het bedrijfsnetwerk en de internettoegang***

** 32- of 64-bits of hoger.

*** Toegang via het programma TeamViewer aanbevolen voor de inbedrijfstelling en onderhoud op afstand.

Functionaliteiten

Startscherm

Het startscherm toont een overzicht van de bunkerwegergegevens die nodig zijn voor het beheer van de lopende operaties. De navigatiebalk onderaan geeft toegang tot de verschillende overzichten en functionaliteiten van het supervisieprogramma, afhankelijk van het machtigingsniveau van de huidige gebruiker.

Het gewogen product is gemakkelijk herkenbaar aan een kleur, die gekozen is door de gebruiker en opgeslagen is in de productfile.

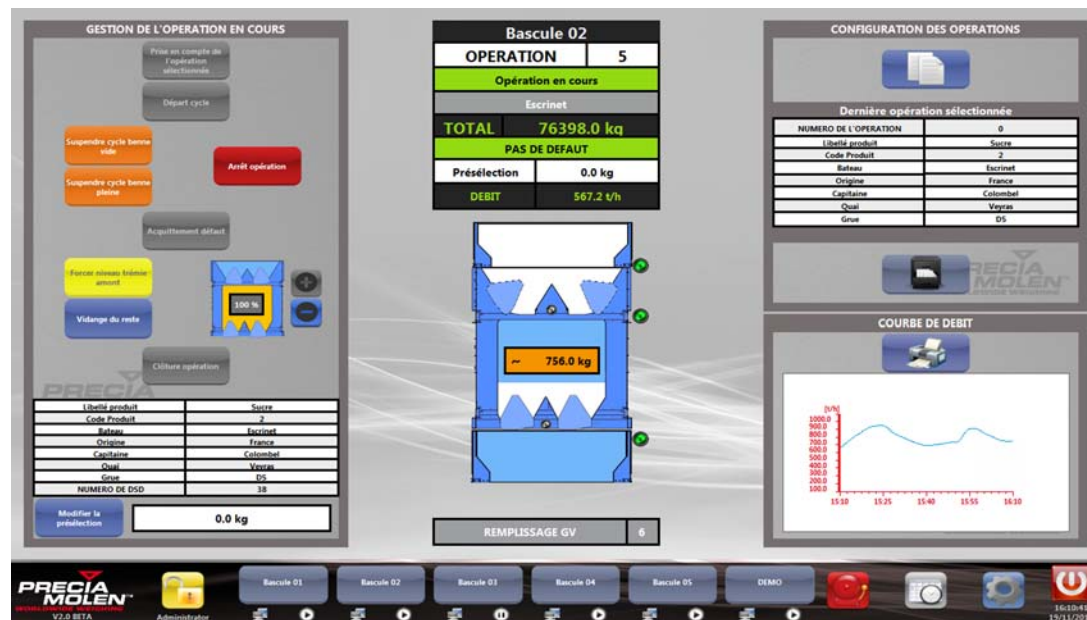


Overzichtsscherm van een bunkerweger

Het beheer van alle operaties voor een bepaalde bunkerweger gebeurt vanuit het hieronder getoonde overzichtsscherm, gekoppeld aan de database van de operaties:

- aanmaken van operaties,
- starten van operaties,
- stoppen en afsluiten van operaties.

Alle handelingen voor het beheer van operaties die mogelijk zijn op het systeem I400 ABS, kunnen uitgevoerd worden vanuit het supervisie programma. De capaciteitsgrafiek van de bunkerweger helpt om snel vast te stellen of deze goed functioneert.



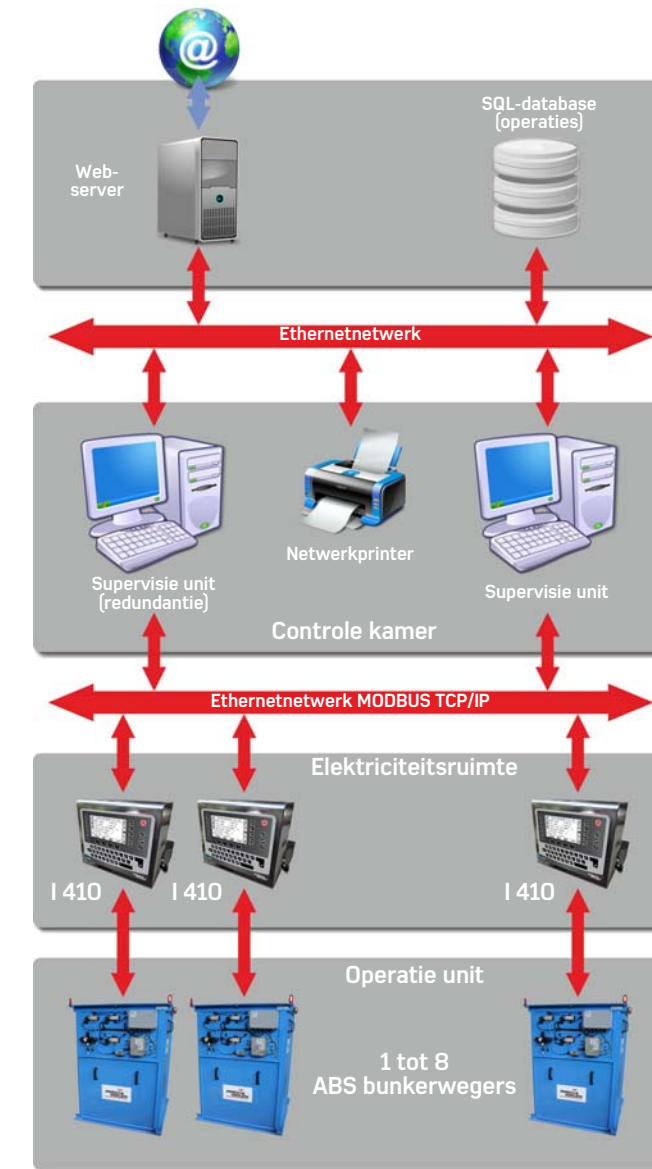
Architectuur

De supervisie unit beheert hoofdzakelijk twee afzonderlijke databases:

- de proces database met alle parameters van de operaties die uitgevoerd moeten worden met de gekoppelde bunkerwegers,
- de SQL-database waarin alle informatie over de uitgevoerde en lopende operaties wordt verzameld.

Hoewel het een architectuur voor één unit is, maken verscheidene configuratieopties het mogelijk deze te veranderen in een architectuur voor meerdere units, afhankelijk van de vereisten en beperkingen van de installatie. Dit zijn:

- de verdubbeling van de supervisie unit, wat redundantie van de procesdata mogelijk maakt,
- de migratie van de SQL-database naar een PC van de onderneming,
- het gebruik van een gedeelde printer via het netwerk van de onderneming,
- toegang tot het internet via een server van het bedrijfsnetwerk.



Beheer van data

Database van de operaties

Alle waarden met betrekking tot de wegingen, vol gewicht, ledig gewicht, berekend nettogewicht, totalisering enzovoort worden opgeslagen in de database. De rapporten van alle operaties worden gearchiveerd in pdf-formaat.

De operatiedatabase geeft de mogelijkheid zoekopdrachten uit te voeren door te filteren op diverse criteria. Bijvoorbeeld alle operaties in een bepaalde periode voor een bepaald product kunnen gesorteerd worden.

De statusrapporten die op basis van de database worden samengesteld, kunnen geprint worden met behulp van een previewfunctie en geëxporteerd worden in CSV-formaat.

Traceerbaarheid

Eventuele alarmen en alle gebeurtenissen, bijvoorbeeld het pauzeren van een operatie, worden aan de gebruiker gesignaleerd en gearchiveerd in een logboek.

Werking zonder supervisiesysteem

Bij storing van de connectie met het supervisiesysteem:

- Lopende operaties van een bunkerweger worden niet onderbroken, maar de traceerbaarheid van de wegingen is niet meer gewaarborgd. De totalisering van de operatie blijft echter gegarandeerd door het systeem I 400 en I 410 ABS.
- Het is nog steeds mogelijk om rechtstreeks via de terminal I 400 en I 410 ABS een nieuwe operatie te starten.

Wanneer het supervisiesysteem weer operationeel is:

- Het traceren van de wegingen wordt hervat voor de lopende operaties.
- De lopende operatie die aangemaakt en gestart is vanaf de terminal I 400 en I 410 ABS wordt automatisch in de database geregistreerd wanneer er weer verbinding wordt gemaakt met de bunkerweger. Vanaf dat moment is de traceerbaarheid van de wegingen weer verzekerd.