



Inleiding

Met het d 20 volgedisplay kan de gewichtsinformatie op afstand worden weergegeven, wanneer het industriële proces dat vereist.

Dankzij de talrijke interfaces en communicatieprotocollen kan dit volgedisplay worden aangesloten op alle gewichtsindicatoren uit het PRECIA MOLEN assortiment.

Behalve voor de herhaling van het gewicht kan de d 20 ook worden gebruikt als totaalimpulsteller of als digitaal display van elke analoge grootte van 0/10 V of 4/20 mA.

Dankzij de waterdichte roestvrijstalen behuizing kan het volgedisplay rechtstreeks in de meest veeleisende werkomgevingen worden geplaatst.

Display

- FSC-segmenttechnologie (FSC = Field Sequential Color)
- Instelbare achtergrondverlichting met 7 kleuren
- Weergave van het gewicht over 7 cijfers met een hoogte van 25 mm
- Tekstzone van 10 tekens met een hoogte van 8 mm
- Gewichtseenheid : g, kg, t en lb.
Andere instelbare eenheden (over 3 tekens).
- Metrologische verklikkers en verklikkers voor de activiteit van de communicatie
- Grote gezichtshoek en groot contrast
- Tweetalige berichten in het Frans en het Engels

Keyboard

- Gevoelige tiptoetsen
- 5 metrologische toetsen :
 - Nulstellen
 - Tarreren
 - Weergave van het brutogewicht
 - Forcering van bereik 2
 - Kanaalselectie
- 3 toetsen voor de bediening van de menu's
- 4 richtingstoetsen

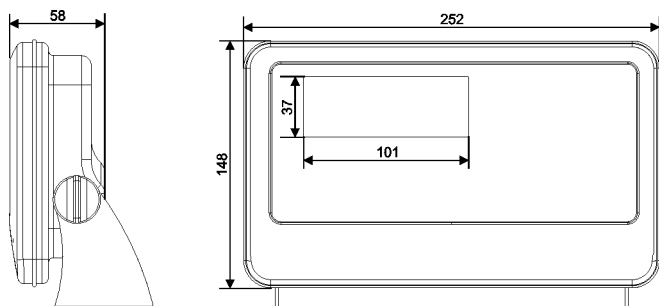
Omgevingseigenschappen

- Voeding : 9 tot 30 V DC
- Max. verbruik : 1,4 W
- Aansluitingen op veerklemmen door middel van pakkingbussen
- Gebruikstemperatuur : - 15 °C / + 60 °C bij max. relatieve vochtigheid van 80 %, zonder condensatie
- Opslagtemperatuur : -30 °C / + 80 °C bij max. relatieve vochtigheid van 90 %, zonder condensatie

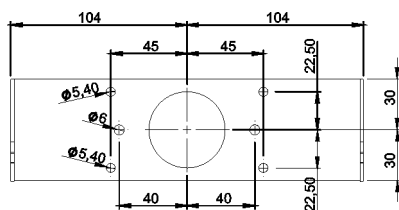
Elektrische certificeringen

- Elektromagnetische compatibiliteit conform de eisen van richtlijn 2004/108/EG.
- Overeenstemming met de eisen van laagspanningsrichtlijn 2006/95/EG.

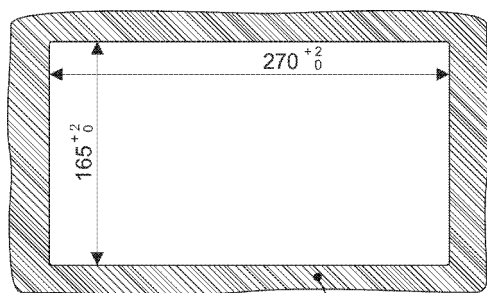
Fysieke eigenschappen



- Behuizing in roestvrij staal 304L
- Waterdichtheid volgens IP66
- Over 180° richtbare steun
- Gewicht : 1,5 kg



Inbouwkit (optie)



Afmetingen in mm.

Snijmal

Max.dikte 6

Communicatie

- 1 configureerbare RS232/RS485-poort
- Protocollen PM A+ master en PM A+ slave

Instelling

De instelling kan worden uitgevoerd :

- op de voorzijde van het volgdisplay,
- met behulp van een pc en een eenvoudige internetbrowser.

Opslag/herstel van de parameters op een µSD-kaart of een harde schijf.



Opties

CANopen-veldbus

Maakt het mogelijk om het volgdisplay aan te sluiten op een netwerk van 1 400 transmitters en indicatoren.

Via de instelling kunnen de kanaalnummers (1 tot 31) die op de d 20 zullen worden weergegeven, worden vastgesteld. Voor elk van die kanalen zal een tekst van 10 tekens de duidelijke identificatie van het kanaal mogelijk maken.



In de gebruiksmodus maakt een specifieke toets het mogelijk om het weer te geven kanaal te selecteren.

Bovendien maakt een geavanceerde modus het mogelijk om elk gegeven weer te geven dat via de CANopen-bus wordt doorgevoerd.

PMNet*-kaart

Maakt het mogelijk om de d 20 rechtstreeks aan te sluiten op het PMNet-netwerk van de digitale PRECIA MOLEN meetketens.

Analoge ingang van 4/20 mA*

Maakt het mogelijk om de d 20 te gebruiken als digitaal display van elke analoge grootte van 0-10 V of 4/20 mA.

- Max. spanning 10,6 V.
- Max. stroomsterkte 22 mA.
- Regeling van de nulstelling, de volledige schaal en het decimaalpunt.
- In de modus van 4/20 mA weergave mogelijk van negatieve waarden over het bereik 0-4 mA.

* Exclusieve opties

Ingang voor telling

Maakt het mogelijk om de d 20 als een totaalimpulsteller te gebruiken.

- 2 digitale ingangen van 8-30 V DC met een max. stroomsterkte van 15 mA, galvanisch geïsoleerd :
 - Ingang voor telling op stijgende flank, max.frequentie 500 Hz.
 - Ingang voor nulstelling.
- Instelling van de debouncing (2 tot 25 ms).
- Instelling van de vermenigvuldigingscoëfficiënt en van de ophogingswaarde.

Netvoeding

- Voeding van 90-230 V AC / 50-60 Hz.
- Integratie in de behuizing van de d 20.

Inbouwkit

Maakt het mogelijk om het d 20 volgdisplay in de deur van een kast of een bedieningspaneel te integreren.



Uw specialist

Afbeeldingen onder voorbehoud. Precia-Molen heeft het recht om de beschrijvingen van het materiaal in deze brochure te allen tijde naar eigen inzicht aan te passen.

Hoofdkantoor en fabriek PRECIA-MOLEN
 BP 106 - 07000 Privas - Frankrijk
 Tel. 33 (0) 475 664 600
 Fax 33 (0) 475 664 330
 E-MAIL webmaster@preciamolen.com

HR: 386 620 165 RCS Aubenas

